



あくしゅ

川口市立桜町小学校
第2学年 学年通信
令和5年12月1日(金)
第9号

○2学期のまとめの時期です！

早いもので、あっという間に今年もあと1ヶ月になりました。子どもたちの会話にも「冬休みには・・・。」という言葉が出てくるようになってきました。12月は2学期を締めくくる月であると同時に、一年の締めくくりの時期です。

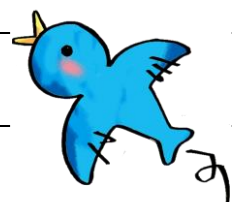
学習面では画数の多い漢字を正しく覚えたり、苦労しながらもかけ算九九を暗唱したりしています。生活面でも、時間を守ろうと努力する姿、指示がなくても当番の仕事を率先してやる姿、掃除の時間には隅々まできれいにしようと黙々と清掃する姿に成長を感じています。一人一人が自分のよさを発揮して、更に大きく成長できるように見守っていきたいと思いますので、ご協力をお願いします。



12月の学習予定



教科	予定
国語	わたしはお姉さん お話のさくしゃになろう 冬がいっぱい
算数	九九をつくろう
生活	ぐんぐん育て あそんでためしてくふうして
音楽	ようすをおもいうかべよう
図工	ことばのかたち(絵)
体育	ボールけりゲーム なわとび
道徳	わたしたちの校歌 やくそく



お知らせ

- 校内持久走記録会について**
 12月5日(火)9時40分より、校内持久走記録会を行います。当日の参加同意には、フォームスでの回答が必要です。忘れずをお願いします。
 天候等の理由で実施できなかった場合は、翌日以降の授業で行い、保護者の方の参観はできません。ご了承ください。
- 授業参観・懇談会について**
 授業参観：12月8日(金)
 13時45分から各教室
 懇談会：14時45分頃～各教室
 ＊子どもたちは5時間目終了後下校します。
- リコーダーの購入について**
 3年生より、音楽でリコーダーを使用します。3年生になったら直ぐに使用するので、2年生のうちにご準備いただきます。
 購入について、懇談会で詳細をお伝え致しますが、学校で取りまとめるのではなく、各家庭で直接申し込んでいただくことになります。
- フェルトペンの購入希望**
 フェルトペンを持たせて頂きありがとうございました。状態を確認したところ、芯が潰れているものも複数ありました。したがって、新しく購入される場合は、購入用封筒を後日お渡ししますので、必要な金額を封筒に入れ担任へご提出ください。
- タブレット学習について**
 冬休みの宿題は、タブレットをつかったの学習があります。ご家庭で学習が進められるよう、インターネット環境を再度ご確認ください。
 12月20日(水)に、タブレットを持ち帰りますので、何か不具合などがありましたら、担任までご連絡ください。なお、冬休み中には、ヘルプデスクが開設されませんので、ご注意ください。

日	曜日	12月の予定	下校時刻
1	金		14:45
2	土		
3	日		
4	月		14:45
5	火	校内持久走記録会 兄弟学級遊び	14:45
6	水		15:35
7	木		14:45
8	金	授業参観・懇談会	14:45
9	土		
10	日		
11	月		14:45
12	火		14:45
13	水		15:35
14	木		14:45
15	金		14:45
16	土		
17	日		
18	月		14:45
19	火		14:45
20	水	給食終了	15:35
21	木	大掃除(4時間)	12:25
22	金	終業式(3時間)	11:50
23	土	冬季休業日～1/8(月)まで	
24	日		
25	月		
26	火		
27	水		
28	木		
29	金		
30	土		
31	日		